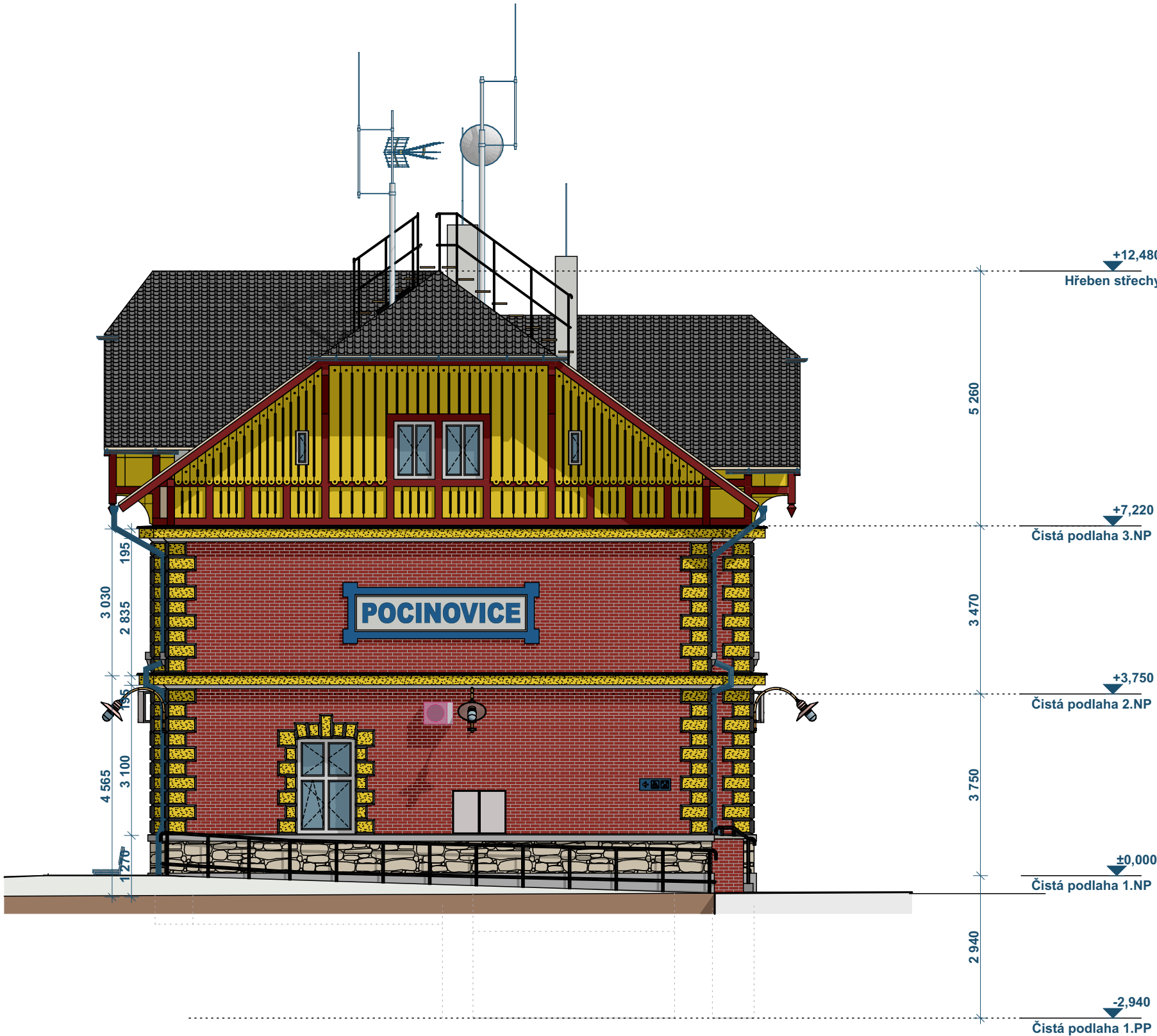
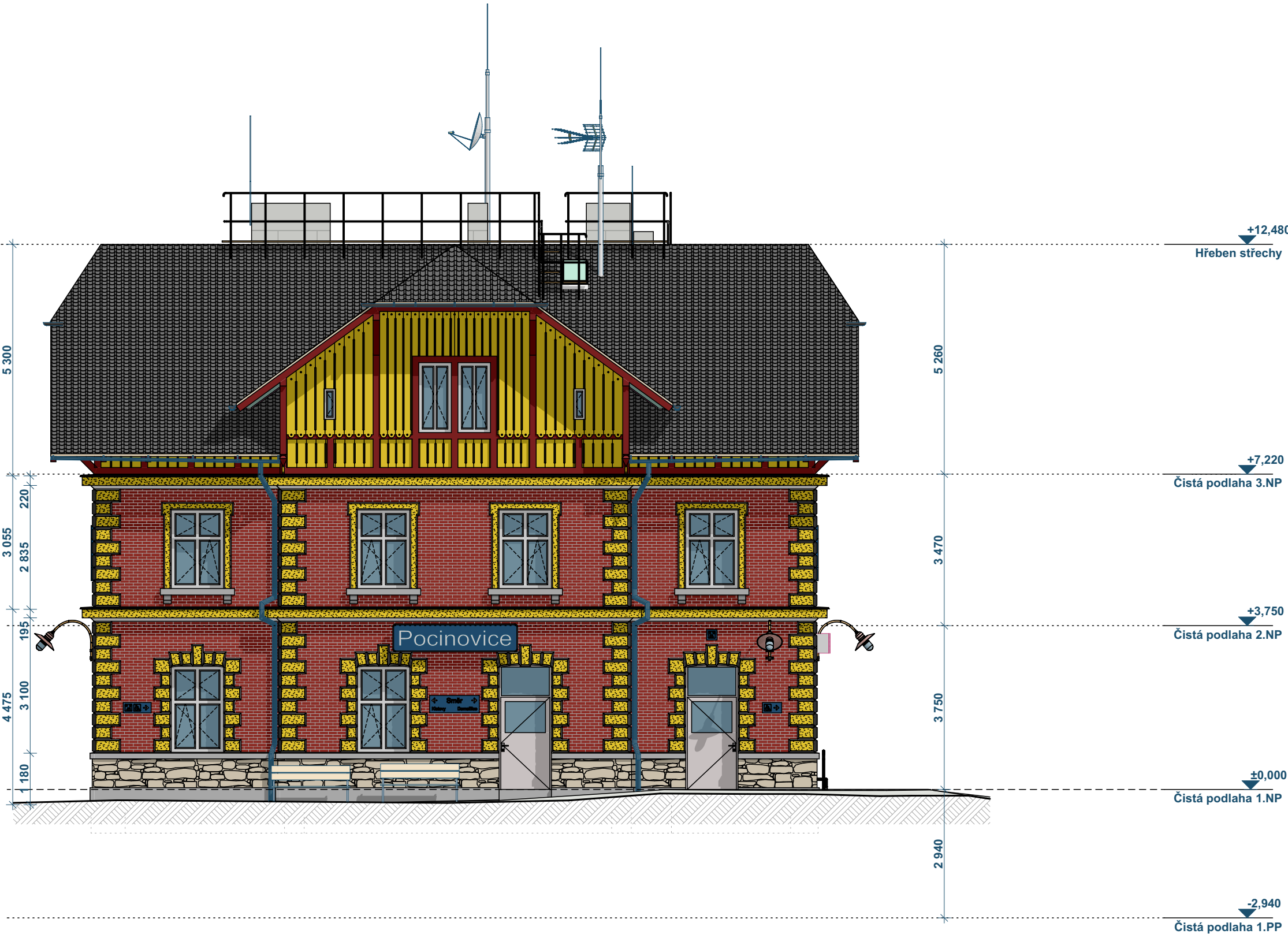


JIŽNÍ POHLED - NOVÝ STAV
VB POCÍNOVICE




VÝCHODNÍ POHLED - NOVÝ STAV
VB POCÍNOVICE



Barevné řešení:

Střešní krytina nově betonová taška Bramac Protektor plus, černá
Režné zdivo - červený odstín (např. Restauriermortel RF0757 odstín 0757 cihlově červená).
Bosáže a klenáky základní, hladká podkladní část bílá, hrubá, výplňová část žlutá (Caparol Cognac 13).
Okenní šambrány hladká podkladní část bílá, hrubá, výplňová část žlutá (Caparol Cognac 13).
Dřevěné nosné prvky - krokve, vaznice,... RAL 3011.
Dřevěná svislá výplň štítových stěn, dřevěné podbití - barva na dřevo odstín Caparol Cognac 13.
Kamenný sokl bude očištěn, doplněn (i v části, kde byla ubourána přístavba stavědla) a opatřen ochranným bezbarvým nátěrem.
Okna plastová bílá.
Klempířské prvky pozink RAL 7016

Index	Datum	Popis změny	Zprac.		
Objednatel:		Správa železnic, s.o. Dlážděná 1003/7, 110 00 Praha 1			
 SPRÁVA ŽELEZNIC		Oblastní ředitelství Plzeň Sušická 1168/23, 326 00 Plzeň			
HIP	Ing. Miroslav Vejskal	 	Sileti s.r.o. Sileti cz s.r.o. Novovysočanská 2746/1 130 00 Praha	Kopie číslo:	
Odpovědný projektant					
Vypracoval	M. Kureš				
Datum	07/2022			Stupeň PD DSP+DPS	
Místo stavby	Pocinovice		Číslo zakázky	21Zak00007	Měřítko: 1:100
Investor	SŽ - Oblastní ředitelství Plzeň, Sušická 1168/23, 326 00 Plzeň				
STAVBA: Pocinovice ON - Oprava VB - projektová dokumentace Dokumentace objektů a technických a technologických zařízení				D.S001.1	
ČÁST DOKUM.: SO 01 Stavební úpravy v objektu VB ARCHITEKTONICKO - STAVEBNÍ ŘEŠENÍ					
OBSAH VÝKRESU: Pohledy 2 - nový stav				26	